



**IL GUSCIO**  
 Nidi Familiari @artigiani

**Progetto finanziato dal Ministero del Lavoro e delle Politiche Sociali**

**Formazione di 220 ore**

**Corso gratuito**

**Frequenza obbligatoria**

**Sede dei corsi presso le Confartigianato della propria provincia**

Per informazioni:  
 Web - [www.ilguscio.eu](http://www.ilguscio.eu)  
 Email - [pavia@ilguscio.eu](mailto:pavia@ilguscio.eu)



**IL GUSCIO**  
 Nidi Familiari @artigiani

IL GUSCIO – NIDI FAMILIARI ARTIGIANI  
 Legge 125 - Programma obiettivo anno 2010  
 prot. n. 27110/2011 - Punto 3, lettera C

**Confartigianato Pavia**

Viale Cesare Battisti 76  
 Tel: +39 0382 377511 - Fax: +39 0382 302043  
 E-mail: [pavia@ilguscio.eu](mailto:pavia@ilguscio.eu) - Web: [www.ilguscio.eu](http://www.ilguscio.eu)  
 Referente di progetto: Arch. Antonella Moretti

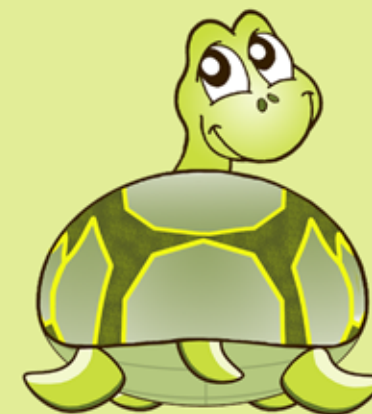
**Confartigianato Udine**

Via del Pozzo 8 - Udine  
 Tel: +39 0432 516611 - Fax: +39 0432 510286  
 E-mail: [udine@ilguscio.eu](mailto:udine@ilguscio.eu) - Web: [www.ilguscio.eu](http://www.ilguscio.eu)  
 Referente di progetto: Michela Sclausero



COMUNE DI PAVIA

**IL Guscio**



**Nidi Familiari @artigiani**

Progetto promosso da Confartigianato Pavia e Udine, finanziato dal Ministero del Lavoro e delle Politiche Sociali e realizzato in collaborazione con il Comune di Pavia e la Regione Autonoma FVG, per facilitare l'apertura di Nidi familiari sotto forma di impresa artigiana.

Per informazioni:  
 Web - [www.ilguscio.eu](http://www.ilguscio.eu)  
 Email - [pavia@ilguscio.eu](mailto:pavia@ilguscio.eu)

## AREE FORMATIVE

- **Formazione trasversale sull'utilizzo delle nuove tecnologie**

- **Formazione relativa alla figura del operatore socio educativo**

- Chi è l'operatore socio educativo
- Ambiente e igiene del neonato
- Primo soccorso pediatrico
- Sicurezza del nido familiare
- Alimentazione e intolleranze
- Pedagogia per la gestione del nido familiare
- Psicologia del bambino
- Igiene per la casa
- Organizzare gli spazi
- Gioco come crescita (laboratorio creativo)
- Malattie infettive, vaccinazioni e allergie
- Sviluppo del linguaggio
- Sviluppo motorio
- Rapporti con nonni e genitori
- Ricette per bambini (teorico)
- Come coinvolgere i bambini con storie, favole, filastrocche, canti e giochi

- **Formazione per la creazione d'impresa**

- Elementi per l'avvio e la gestione d'impresa
- Servizi assicurativi, infortunio e responsabilità civile
- Business plan
- Servizi e rapporti con le banche
- Gestire il credito
- Servizi fiscali e amministrativi
- Sicurezza e ambiente
- Etica e Impresa
- Potenziare le abilità relazionali, comunicative e dell'operare con l'infanzia
- Potenziare la capacità di lavorare in rete, la gestione in autonomia, le competenze organizzative e manageriali



## OBIETTIVI DEL PROGETTO

Creare occupazione femminile nel settore dell'assistenza per l'infanzia, facilitare la conciliazione dei tempi di vita e di lavoro.

Dare, a giovani e over 45, la possibilità di avviare un'attività lavorativa autonoma presso il proprio domicilio.

Sono previste le seguenti azioni:

- ✓ Creare un percorso di formazione destinato alla figura dell'operatore socio educativo, che faccia da modello replicabile e applicabile in altre realtà territoriali.
- ✓ Formare le/i destinatarie/i del progetto verso la consapevolezza che l'attività non deve mai perdere di vista la sua finalità sociale ed educativa in un'ottica di responsabilità etica, fondamento indispensabile per chi vuole aprire un nido familiare.
- ✓ Creare un modello formativo di e-learning efficace e controllato.
- ✓ Creare un modello di azienda artigiana del privato sociale che risponda ai bisogni di accoglienza, condivisione, cura e fiducia replicabile su tutto il territorio nazionale.

✓ Valorizzare il nido famiglia per far sì che il bambino sia curato in modo competente, in un ambiente familiare e adatto alle sue esigenze.

✓ Accompagnare verso l'accreditamento e l'apertura dei nidi familiari;

✓ Creare una banca dati di collaboratrici educative, in un'ottica di reciproca fiducia qualitativa sia per le famiglie che per le future imprenditrici.

✓ Supportare le famiglie verso una scelta consapevole dell'ambiente in cui far crescere il bambino nella fase più delicata della sua vita, attraverso un'offerta garantita dal nostro sistema associativo che, essendo presente capillarmente sul territorio e attenta ai suoi bisogni, può favorire la crescita di imprese virtuose nel campo della cura dell'infanzia.

✓ Integrare l'offerta pubblica, attualmente presente sul territorio, per facilitare la conciliazione dei tempi di vita e lavoro delle famiglie.

